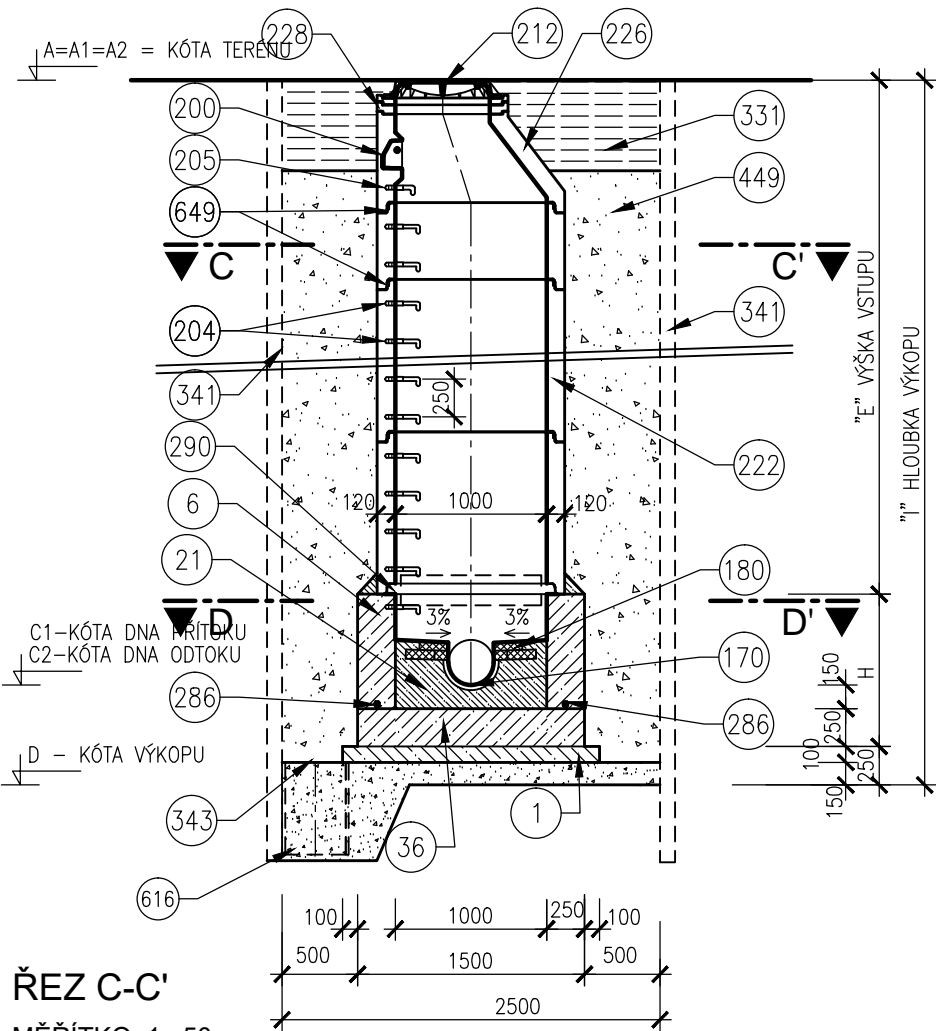


VZOROVÝ VÝKRES TYPOVÝCH ŠACHET - MONOLITICKÉ DNO

VSTUP V KOMUNIKACI

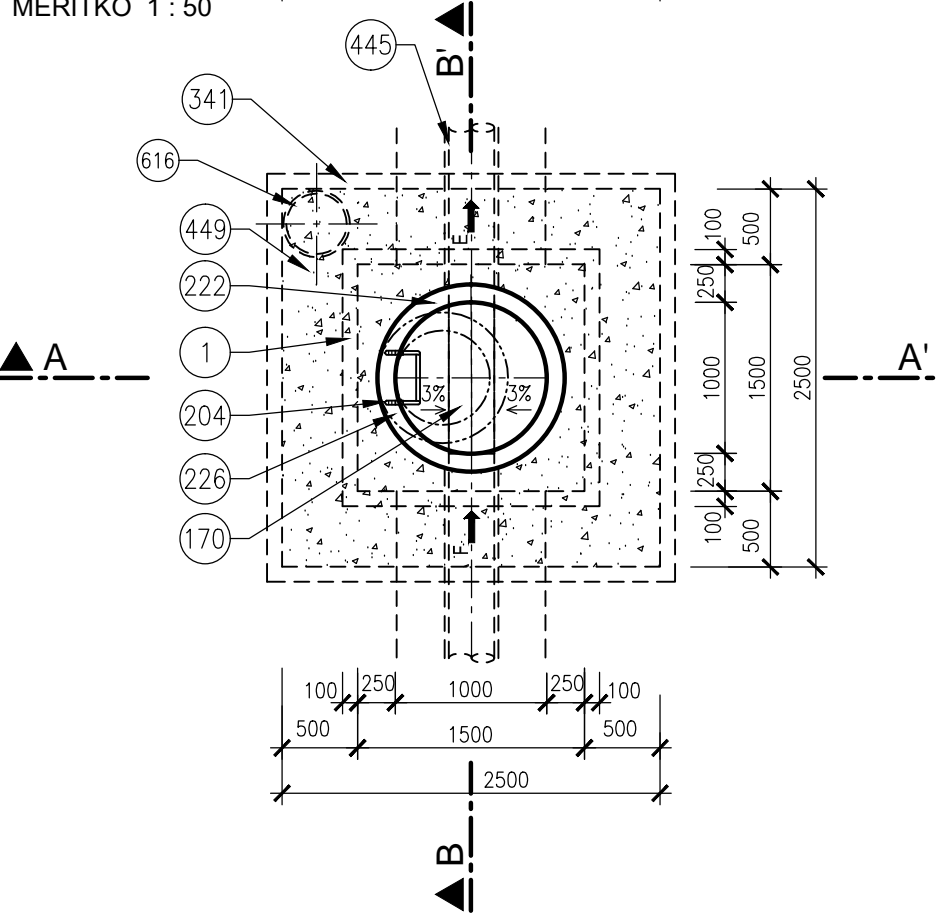
ŘEZ A-A'

MĚŘÍTKO 1 : 50



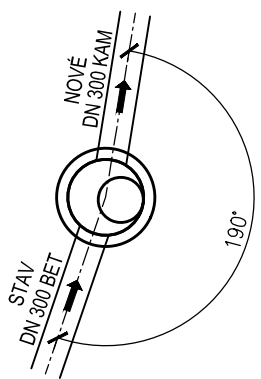
ŘEZ C-C'

MĚŘÍTKO 1 : 50



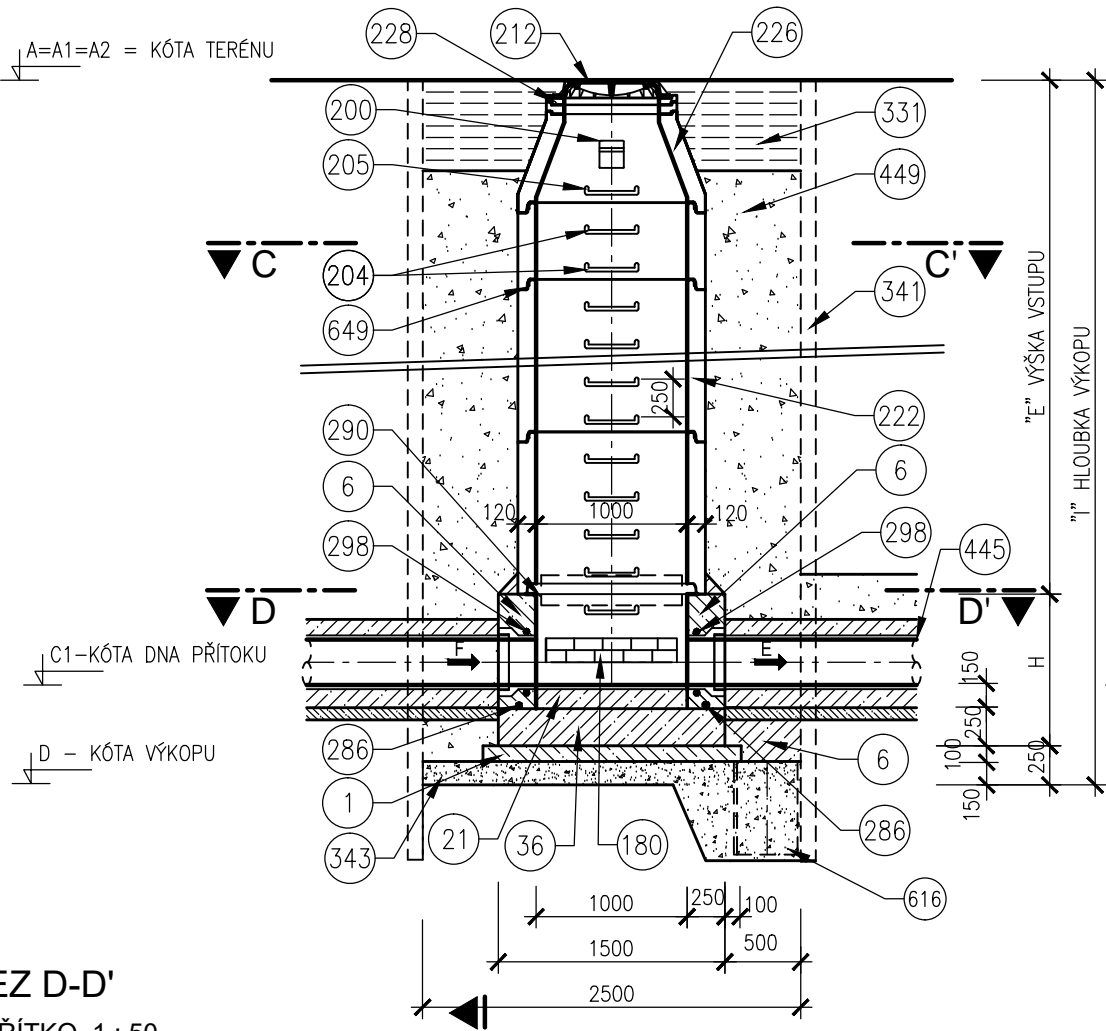
SCHÉMATA ŠACHET

STOKA EH-2-1 - ŠACHTA ŠJ12



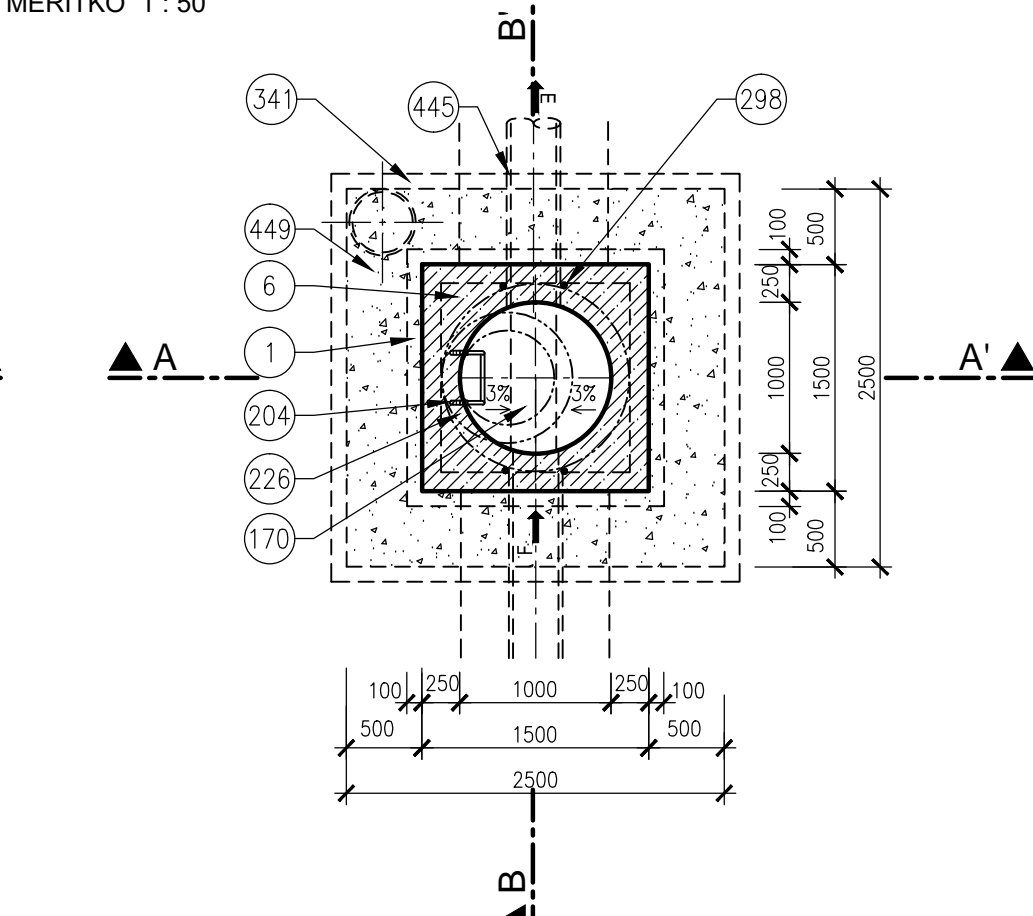
ŘEZ B-B'

MĚŘÍTKO 1 : 50

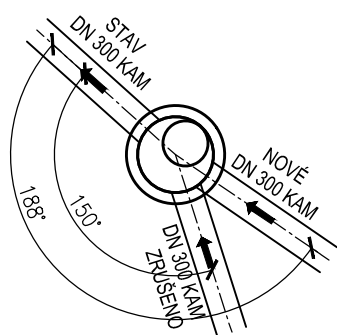


ŘEZ D-D'

MĚŘÍTKO 1 : 50



STOKA EL - ŠACHTA ŠJ14



LEGENDA

- 1 BETON PODKLADNÍ ČSN EN 206-1 C12/15 – X0 (CZ, F.2)
- 6 BETON PROSTÝ C30/37 – XA2 (CZ, F.2) ČSN EN 206-1
- 21 BETON HOUŽEVNATÝ C35/45 – XC4-XA1 (CZ, F.2) ČSN EN 206-1
- 36 BETON PROSTÝ C 30/37 – XA2 (CZ,F.2) – S MINIMÁLNÍ VÝZTUŽÍ
- 170 ŽLÁBEK KAMENINOVÝ – 0,5 DN
- 180 KAMENINOVÁ KANALIZAČNÍ CIHLA KLINKER
- 200 KAPSOVÉ STUPADLO DO ŠACHET – PLASTOVÁ POVRCHOVÁ ÚPRAVA
- 204 OCELOVÉ STUPADLO DO ŠACHET S POLYETHYLENOVÝM OBALEM DL=218mm, DIN 19555
- 205 OCELOVÉ STUPADLO DO ŠACHET S POLYETHYLENOVÝM OBALEM DL=183mm, DIN 19555
- 212 POKLOP KANALIZAČNÍ – VZOR BRNO (ŠEDÁ LITINA)
- 222 SKRUŽ BETONOVÁ
- 226 SKRUŽ BETONOVÁ PŘECHODOVÁ DN 1000/600mm
- 228 VYROVNÁVACÍ PRSTENEC
- 286 TĚSNĚNÍ PRACOVNÍ SPÁRY INJEKTAŽNÍ HADIČKOU
- 290 TĚSNĚNÍ SPÁRY OBOUSTRANNÉ TĚSNÍCÍM PÁSKEM Š=10cm, TL=2mm
- 298 TĚSNĚNÍ SPÁRY KOLEM POTRUBÍ INJEKTAŽNÍ HADIČKOU
- 331 KONSTRUKCE VOZOVKY
- 341 PAŽENÍ ZATAŽNÉ
- 343 PODSYP DRCENÝM KAMENIVEM
- 445 POTRUBÍ KAMENINOVÉ
- 449 ZÁSYP RECYKLÁTEM BEZ CIHELNÝCH ÚLOMKŮ
- 616 ČERPACÍ STUDNA DN 400, HLOUBKA 700 mm
- 649 ELASTOMEROVÉ TĚSNĚNÍ MEZI SKRUŽEMI

POZNÁMKY

POKLOP U POJIŽDĚNÉ ŠACHTY BUDE OSAZEN KANALIZAČNÍ LITINOVÝ POKLOP TŘÍDY D400 – VZOR BRNO, U ŠACHET OSAZENÝCH V NEZPEVNĚNÝCH KRAJINÍCH BUDE OSAZEN POKLOP TŘÍDY D400, V ZELENNÝCH, NEPOJIŽDĚNÝCH A NEZPEVNĚNÝCH PLOCHÁCH BUDE OSAZEN LITINOVÝ NEBO NEKOVOVÝ POKLOP TŘÍDY A15 DOPLNĚNÝ DVOJŘÁDKEM Z ŽULOVÝCH KOSTEK, KTERÝ BUDE VYTAŽENÝ O CCA 0,10m NAD ÚROVEŇ NAVRŽENÉHO TERÉNU.

PODSYP MATERIÁL PODSYPU JE NAD HLADINOU PODZEMNÍ VODY ŠTĚRKOPÍSEK, POD HLADINOU PODZEMNÍ VODY HRUBÉ DRCENÉ KAMENIVO FRAKCE 32/63.

ODVODNĚNÍ ODVODNĚNÍ STAVEBNÍ JAMY SE VYBUDUJE U JAM, KDE JE ZÁKLADOVÁ SPÁRA POD HLADINOU PODZEMNÍ VODY.

TĚSNĚNÍ VNITŘNÍ SPÁRY A TĚSNĚNÍ ŠACHTOVÝCH SPOJŮ BUDOU PŘI VÝSTAVBĚ KANALIZAČNÍCH ŠACHET VYMAZANÁNY VHODNOU MALTOVOU SMĚSÍ (NAPŘ. ERGELIT).

PRACOVNÍ SPÁRA MEZI DNEM A STĚNOU BUDE PŘEVÁZÁNA TRNY Ø V8, PO 20 CM NAPICHANÝCH DO ČERSTVÉHO BETONU DNA.

SPÁRY MEZI SKRUŽEMI BUDOU VYSRAVENY A ZATŘENY VHODNOU MALTOVOU SMĚSÍ (NAPŘ. ERGELIT)

SO 332 REKONSTRUKCE JEDNOTNÉ KANALIZACE UL. ZÁBRDOVICKÁ

D.1.9

PDPS

SOUŘADNICOVÝ SYSTÉM S-JTSK; VÝŠKOVÝ SYSTÉM BPV

OBJEDNATEL	NOVÁ ZBROJOVKA, s.r.o. Vladislavova 1390/17, 110 00 Praha 1	NOVÁ ZBROJOVKA
------------	--	----------------

HLAVNÍ PROJEKTANT	PK OSSENDORF s.r.o. Tomešova 1, 602 00 BRNO	PROJEKTOVÁ KANCELÁŘ OSSENDORF BRNO
HLAVNÍ INŽENÝR PROJEKTU	ING. NYKODYM	ČÍSLO ZAKÁZKY 2019-187
VEDOUČÍ PROJEKTU	ING. NOHEL	ODPOVĚDNÁ SKUPINA ATELIÉR III

ZODP. PROJEKTANT	ING. FILIP KLIMŠA	AQUATIS
VYPRACOVAL	ING. FILIP KLIMŠA	
KONTOLOVAL	ING. ONDŘEJ PAVLÍK, Ph.D.	
KRAJ: JIHO-MORAVSKÝ	KAT. ÚZ.: ZÁBRDOVICE; ŽIDENICE	
AKCE/STAVBA	ÚPRAVA TT ZÁBRDOVICKÁ, DOPRAVNÍ NAPOJENÍ ULICE ŠÁMALOVY D.1 - STAVEBNÍ ČÁST D.1.9 - OSTATNÍ STAVEBNÍ OBJEKTY	DATUM 10 / 2022
ČÁST PD/PŘÍLOHA	VZOROVÝ VÝKRES TYPOVÝCH ŠACHET POTRUBÍ KAMENINA - MONOLITICKÉ DNO	FORMÁT A2
		STUPEŇ PD PDPS
		ČÍSLO ZAKÁZKY 121229A
		MĚŘÍTKO 1 : 50
		ČÍSLO PARÉ ČÍSLO PŘÍLOHY 05.2